

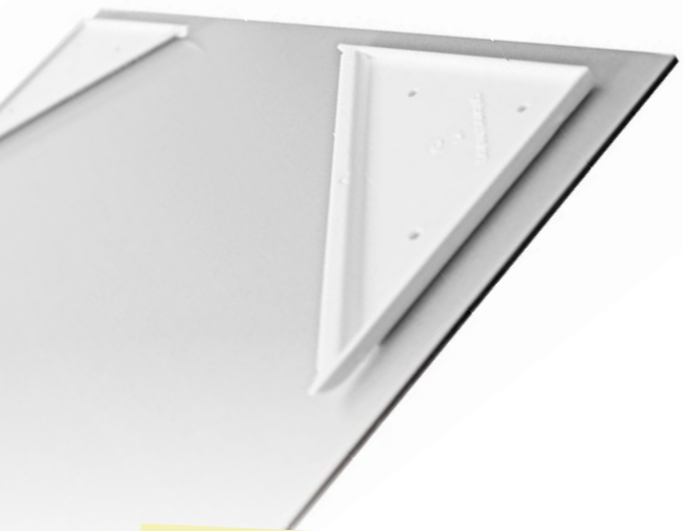


fixing system

FISSART 45°

MADE IN EU design by KD

invisible & clever mounting system always straight position



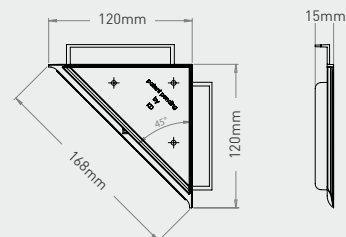
IT fissant 45° è il sistema di fissaggio invisibile perfetto per targhe di segnaletica, pannelli pubblicitari e decorativi. vantaggio assoluto è che l'informazione risulta ben dritta anche nel caso in cui i fori a muro siano stati effettuati con un dislivello fino a 5cm. per il montaggio posizionare fissant 45° sul retro del pannello e incollarlo con il nastro biadesivo. applicare poi le viti a muro, appendere e aggiustare l'inclinazione dell'immagine. sistema semplice. le 2 viti a muro con tasselli sono incluse nella confezione.

DE fissant 45° ist das perfekte, unsichtbare befestigungssystem für bilder, schilder, paneele oder werbetafeln. der clou ist, dass das bild gerade hängt, auch wenn die wand-schrauben bis zu 5cm höhen-versetzt montiert wurden. einfach die fissant 45° dank randabstandbügel auf der rück-seite des paneels positionieren und festkleben. danach auf 2 wand-schrauben aufsetzen und gerade ausrichten – ganz einfach. mit dabei sind je zwei wand-schrauben mit dübel.

EN fissant 45° is the perfect invisible mounting system for pictures, signs, panels or promotion boards. the clever system allows to position a panel straight even with a difference height up to 5cm of the wall screws. simply place the fissant 45° on the rear side in position and fix with double adhesive tape. then hang on the wall screws and straighten the panel - very simple and manageable. included are two wall screws with dowels.

your advantages

- ➔ invisibile regolabile manualmente
- ➔ unsichtbar nur von hand gerade ausrichten
- ➔ invisible put it straight just by hand



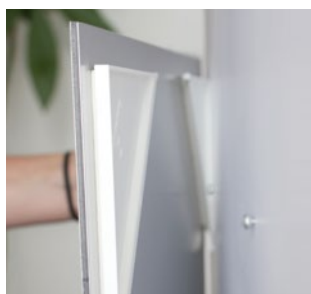
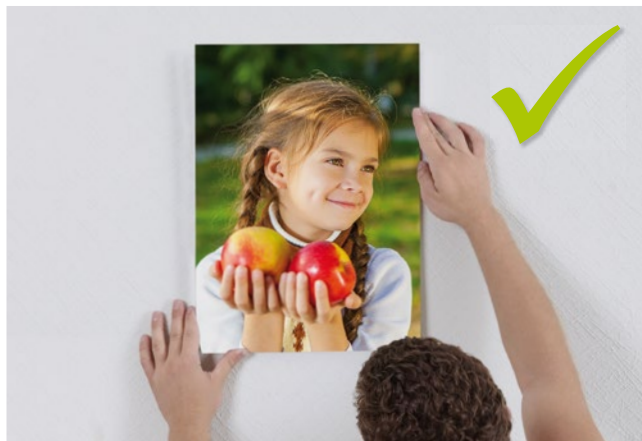
A	FISSART 45°	
1	FIA45	fissant 45°, set 2pcs



per pannelli sempre dritti!
 nie mehr schiefe bilder!
 guaranteed straight images!



posizionare fissart 45° sul retro del pannello e incollarlo con il nastro biadesivo
 fissart 45° dank randabstandbügel auf der rückseite des paneels positionieren und festkleben
 place the fissart 45° on the rear side in position and fix with double adhesive tape



applicare le viti a muro, appendere e aggiustare l'inclinazione dell'immagine
 auf 2 wandschrauben aufsetzen und gerade ausrichten
 hang on the wall screws and straighten the panel